

Desfralde:
quando é a hora certa?



O que preciso saber...



☞ Não pular etapas, respeitar o tempo de cada criança. É preciso muito carinho, amor e respeito para o desfralde. Esse processo deve ser em família.



Orientações de auto ajuda positiva para o desfralde:



- **Confiança:** o adulto precisa confiar na criança, mostrar para ela que está ali apoiando a.
- **Motivar:** a criança precisa se sentir motivada para passar por esse processo no seu devido tempo.

- Paciência: esperar a criança tomar a iniciativa e ela dar sinais.
- Cooperar: abordar a criança de forma clara, positiva e calma para que ela se sinta bem e segura durante o processo.



Sinais de desfralde

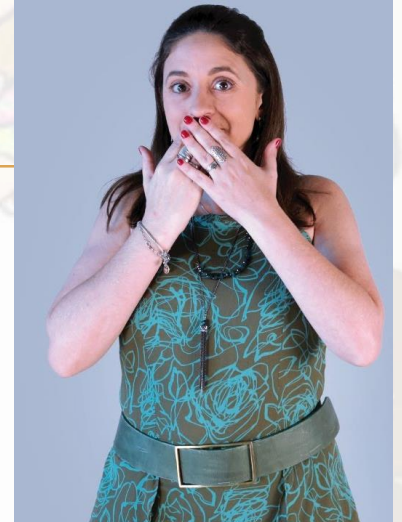


- A criança precisa tirar e colocar a roupa sozinha. Conhecer o banheiro, suas higiênes como: lavar as mãos, se limpar, abaixar e levantar a tampa do vaso sanitário.
- Sentar e levantar sozinha
- Quando a criança fica um longo período com a fralda seca
- Esconder para fazer coco e xixi
- Ela precisa falar; (dialogar com o adulto, contar que está fazendo coco, e xixi, ter consciência que já fez).

O que não dizer...



- Não repreender
- Não Ridicularizar
- Não forçar (tudo acontece de forma natural e espontânea)
- Não usar punições e nem prêmios (isso é algo que ela tem que sentir).



O que eu preciso entender...



- A criança está em fase de desenvolvimento, devemos respeitar esse processo sempre no tempo da criança, mostrar para ela que você está ali para ajudar. O adulto não tira a fralda é a criança que deixa a fralda de forma segura e espontânea.
- A criança pode sim ter retrocesso, fazer na roupa ou mesmo querer sua fralda de volta . Cabe aos pais saber enxergar, pois esses retrocessos fazem parte do desenvolvimento do desfralde.

Deixar a fralda é ter controle sobre mim!!!



Material Elaborado pelas Educadoras:

Radine Ionara da Silveira Lima

Janine Eloi Santos Felipe

Creche Lar Menino Jesus - Unidade I